

# FICHE 04

## Visualiseur cartographique

### Navigation

- zoom avant et arrière (+ / -)
- zoom cadré (majuscule + clic)
- déplacement (clic enfoncé)
- vue initiale
- géolocalisation

### Accès au catalogue

(chercher des données)

### Accès au téléchargement

(télécharger les données autorisées)

### Zoom sur une localisation

(commune, EPCI, canton)

### Information

Pour obtenir une information sur un service de carte :

- Clic sur l'outil
- Choisir la donnée

Surfaces en eau (4 de 4)

objectid = 14456  
 NATURE = Surface d'eau  
 REGIME = Permanent  
 shape = Polygon

[Zoom sur](#)

*Note : pour une information sur un service de couche :*

- Clic direct sur la donnée
- Choisir la donnée

### Choix du fond de plan

Fond de plan CD53

Scan 25 TGN  
 APT Géoportail

### Légende

Affiche la signification des symboles des couches

**Légende**

D53 ROUTES - Routes PR Halage

D53\_Pedologie - Sols L'Huisserie

- sols sur alluvions
- sols sur colluvions

### Table des matières

Indique la liste des données affichées sur la carte

Table des matières

Couches opérationnelles

- Etude des sols sur la commune de L'Huisserie en Mayenne
- Limites du département de la Mayenne
- Bati
- Bati par type

*Note : un clic sur la flèche gauche permet d'afficher une liste de sous-couches*

*Note : un clic sur la flèche droite permet de :*

- zoomer sur une donnée
- modifier sa transparence
- la monter ou la descendre
- la supprimer
- ouvrir la table associée
- afficher la fiche descriptive
- télécharger la donnée

sur la commune de

Zoom

Opacité

Monter

Descendre

Supprimer

Ouvrir la table attributaire

Fiche de métadonnées

Télécharger

### Annotations

Dessiner sur la carte

### Mesures

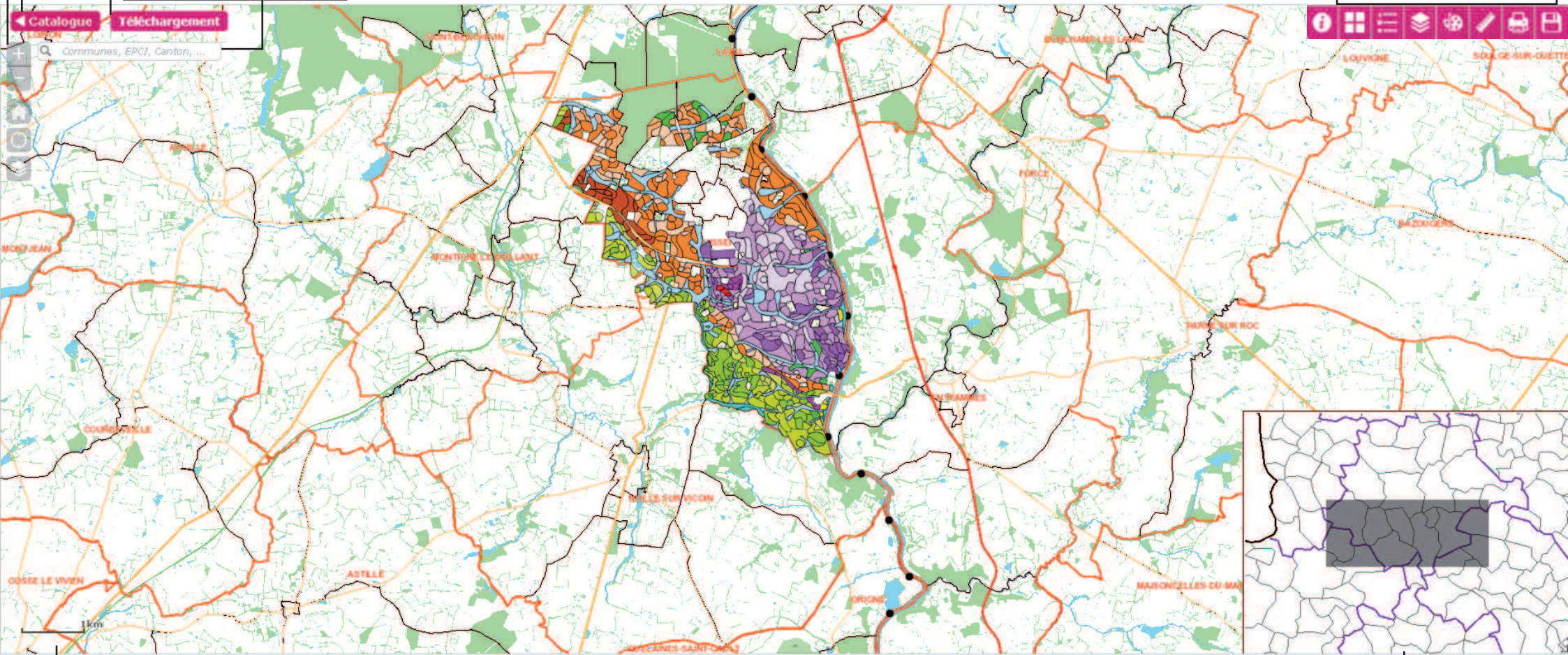
Mesurer des distances ou des surfaces ou localiser

### Impression

Imprimer des cartes

### Gestion du contexte

Conserver le zoom et les données d'une carte



Échelle de la carte

Affichage de la carte  
(adaptation à la taille de l'écran)

Carte de situation